



251-A Notre Dame Avenue  
Winnipeg, Manitoba R3B 1N8  
Téléphone 204.940.1260 Téléc. 204.940.1272

**NEEDS CENTRE**

*Réservé à  
l'usage interne*

**N° de dossier  
Catégorie d'immigration**

## Renseignements personnels – Veuillez écrire en lettres moulées

Protégé B

Prénom		Nom de famille	
Autres noms utilisés	Numéro de téléphone (domicile)	Numéro de téléphone (mobile)	
Adresse		Ville	Code postal
Adresse courriel	Nom de la personne à contacter en cas d'urgence	N° de téléphone de la personne à contacter en cas d'urgence	
N° d'immatriculation et d'identification personnelle à Santé Manitoba -- -- -- --   -- -- -- -- -- 6 digits   9 digits	Date de naissance _ _ _ _ - _ _ - _ _ A A A A M M J J	Sexe	Numéro d'assurance sociale
Pays d'origine		Langue officielle de préférence anglais <input type="checkbox"/> français <input type="checkbox"/> aucune préférence <input type="checkbox"/>	
Date d'entrée au Canada _ _ _ _ - _ _ - _ _ A A A A M M J J	Niveau de connaissance de l'anglais Débutant <input type="checkbox"/> Intermédiaire <input type="checkbox"/> Avancé <input type="checkbox"/>	Langue maternelle/autres langues parlées	
Nom de l'école	Année scolaire	Année scolaire complétée	Objectifs académiques/de carrière
Comment avez-vous pris connaissance de NEEDS?			N° K

N.E.E.D.S. Inc. est principalement subventionné par Immigration, Réfugiés et Citoyenneté Canada (IRCC) et le gouvernement du Manitoba. Nous travaillons en partenariat avec plusieurs organismes afin d'assurer la réussite de l'établissement et l'intégration des enfants et adolescents nouvellement arrivés. N.E.E.D.S. Inc. partagera vos renseignements personnels et information relative aux services reçus avec IRCC et le gouvernement du Manitoba afin de mieux répondre aux besoins des nouveaux-arrivants. Tous vos renseignements personnels sont confidentiels et ne seront pas utilisés à d'autres fins sans votre consentement. Vous avez le droit d'accéder à cette information en tout temps.

Je consens à ce que mon enfant \_\_\_\_\_ (écrire le nom de l'enfant en lettres moulées) participe aux programmes de N.E.E.D.S. Inc..

Allergies, restrictions alimentaires, médicaments nécessaires et/ou conditions médicales ou physiques dont nous devrions être informés : \_\_\_\_\_

OUI NON Je consens à ce que N.E.E.D.S. Inc. communique de l'information au sujet de la participation de mon enfant aux programmes de N.E.E.D.S. Inc. avec son école, Accueil Francophone, Manitoba Interfaith Immigration Council, Family Dynamics et autres organismes partenaires au besoin.

OUI NON Je consens à ce que l'école de mon enfant, Accueil Francophone, Manitoba Interfaith Immigration Council, Family Dynamics et autres organismes partenaires partagent de l'information pertinente avec N.E.E.D.S. Inc.

OUI NON Je consens à ce que le personnel de N.E.E.D.S. Inc. fasse des visites scolaires avec mon enfant à son école pour obtenir de l'information par rapport à son progrès et afin de déterminer ses besoins éducatifs et développementaux.

OUI NON **Autorisation et consentement médiatique:** J'autorise la diffusion et l'utilisation de toute image (photo et enregistrement vidéo ou audio) de mon enfant par N.E.E.D.S. Inc. pour des fins de publications médiatiques, entrevues, publications sur les réseaux sociaux y compris dans la matière promotionnelle de l'organisme.

OUI NON Je consens à ce que mes enfants participe à des excursions et sorties avec le programme.

OUI NON Je consens à ce que le personnel de N.E.E.D.S. Inc administre des médicaments d'ordonnance (si nécessaire) à mes enfants.

Nom et prénom (en lettres moulées) \_\_\_\_\_ Lien avec l'enfant \_\_\_\_\_

Téléphone \_\_\_\_\_ Langue maternelle \_\_\_\_\_

Date \_\_\_\_\_ Signature \_\_\_\_\_

<b>Service:</b>	SWIS		Employment		
Manager Initials	_____		Start date	_____	End date _____
Notes:	_____				

<b>Service:</b>	SWIS		Employment		
Manager Initials	_____		Start date	_____	End date _____
Notes:	_____				

<b>Service:</b>	SWIS		Employment		
Manager Initials	_____		Start date	_____	End date _____
Notes:	_____				

<b>Service:</b>	SWIS		Employment		
Manager Initials	_____		Start date	_____	End date _____
Notes:	_____				

<b>Service:</b>	SWIS		Employment		
Manager Initials	_____		Start date	_____	End date _____
Notes:	_____				

<b>Service:</b>	SWIS		Employment		
Manager Initials	_____		Start date	_____	End date _____
Notes:	_____				

<b>Service:</b>	SWIS		Employment		
Manager Initials	_____		Start date	_____	End date _____
Notes:	_____				

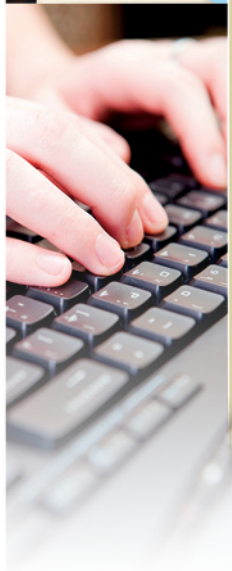
<b>Service:</b>	SWIS		Employment		
Manager Initials	_____		Start date	_____	End date _____
Notes:	_____				

<b>Office Use Only</b>	<p>Country of Citizenship: _____ Country of Birth: _____</p> <p><b>Accompanying Documents:</b> Permanent Resident Card <input type="checkbox"/> Landing Paper <input type="checkbox"/> PR #: _____</p> <p>Manitoba Health Card <input type="checkbox"/> Settlement Organization-Client Pickup Notice <input type="checkbox"/></p> <p>Refugee Protection Claimant Document <input type="checkbox"/> Convention Refugee-Notice of Decision <input type="checkbox"/></p> <p>Other (Please specify :) _____</p> <p>Registered By: _____ Received From: _____ Date: _____</p>
--------------------------------	--



# Recueillir des renseignements

**pour mieux répondre aux besoins des nouveaux arrivants au Canada**



Immigration, Réfugiés et Citoyenneté Canada (IRCC) ne ménage aucun effort pour aider les immigrants, y compris les réfugiés, à s'établir au Canada. À cette fin, le ministère finance des organisations dans tout le Canada pour qu'elles fournissent aux nouveaux arrivants des services comme des cours de langue et une orientation professionnelle. Pour s'assurer que les nouveaux arrivants obtiennent les services dont ils ont besoin, le ministère sollicite votre aide.

L'organisation financée par IRCC qui vous fournit ces services vous demandera certains renseignements personnels : votre nom et prénom, votre date de naissance et votre numéro ou document d'immigration. Nous vous invitons à fournir ces renseignements quand on vous les demande.

Votre organisme d'aide à l'établissement remet ces renseignements à IRCC. Nous faisons tout pour assurer la confidentialité de vos renseignements. Vos renseignements personnels ne serviront à aucune autre fin sans votre consentement. Vous avez le droit de demander à votre fournisseur de services de vous montrer ces renseignements à tout moment.

## Pourquoi IRCC recueille des renseignements personnels

Nous utilisons les renseignements personnels vous concernant, vous et d'autres immigrants, pour nous assurer que les fournisseurs de services se conduisent bien et pour décider de la façon d'améliorer les services que nous finançons. Nous utilisons aussi ces renseignements pour rendre compte au public de la façon dont fonctionnent nos programmes.

Les fournisseurs de services se servent de ces renseignements pour planifier et gérer nos programmes et les services qui vous sont fournis. Ainsi, les renseignements vous concernant nous permettent de nous assurer que les services répondent à vos besoins.

## Vos renseignements personnels sont protégés.

Si IRCC est investi du pouvoir de recueillir les renseignements personnels vous concernant en vertu de la Loi sur l'immigration et la protection des réfugiés, la législation canadienne sur la protection des renseignements personnels stipule que le gouvernement fédéral est tenu de protéger vos renseignements personnels. Vos renseignements ne peuvent être échangés, sauf dans la mesure où cela est autorisé par la Loi sur la protection des renseignements personnels. Pour plus de précisions, consultez <http://laws-lois.justice.gc.ca/fra/lois/P-21/page-3.html>.

Les renseignements personnels que vous fournissez sont stockés dans un fichier de renseignements personnels, qui est une sorte de base de données appelée Services d'établissement et d'intégration. Il contient également certains renseignements que vous avez fournis lorsque vous avez présenté une demande d'immigration au Canada. Ce fichier appartient au gouvernement du Canada. Pour connaître les types de renseignements personnels stockés dans le fichier des services d'établissement et d'intégration (IRCC PPU 062), consultez <http://www.cic.gc.ca/francais/ministere/aiarp/infosource/frp.asp>.

Vous pouvez consulter votre dossier de renseignements personnels d'IRCC en présentant une demande d'accès à l'information ou une demande de protection des renseignements personnels.

**Pour d'autres précisions, consultez**  
<http://www.cic.gc.ca/francais/ministere/aiarp/index.asp>.

